

LA COR

À VOTRE SERVICE

LA COMMUNAUTÉ DE L'OUEST RHODANIEN

regroupe, depuis 2014, 31 communes dont Meaux-la-Montagne. Elle dispose de nombreuses compétences au service de son territoire, présentes dans votre quotidien : économie, gestion des déchets, politique culturelle et touristique, rénovation de l'habitat...

Retrouvez toute l'information utile, les aides, les événements, etc., sur

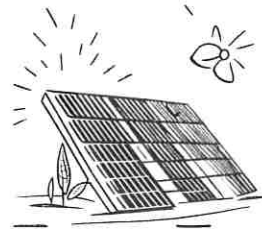
ouestrhodanien.fr

GESTION DES DÉCHETS

LES CONSIGNES CLEFS À NE PAS OUBLIER

- ▶ **100 %** des emballages se trient dans les bacs jaunes.
- ▶ Le **plastique** n'est pas forcément un emballage : jouets ou autres petits objets ne doivent donc pas être déposés dans les bacs jaunes, réservés **exclusivement aux emballages**.
- ▶ Les **emballages, on les jette vides et en vrac** : s'ils sont déposés dans un sac noir, le site de traitement les considérera comme des refus de tri.
- ▶ Ces **erreurs de tri coûtent cher, à la collectivité** (et donc à l'utilisateur) et à l'environnement.
- ▶ **460 TONNES** de déchets ont fait l'objet d'un refus de tri en 2023, pour un coût de près de **80 000 €**.
- ▶ Les **cartons bruns sont à jeter en déchèterie**. Déposés avec les emballages, ils encombrant les camions de collecte et peuvent même créer des problèmes techniques. Leur dépôt en déchèterie est également gratuit pour les professionnels.
- ▶ Même usés ou en mauvais état, **les déchets textiles sont à déposer dans les colonnes de récupération dédiées**, et non dans les ordures ménagères : encore moins dans les bacs jaunes.
- ▶ **À partir du 2 janvier 2025, vous ne pourrez plus accéder en déchèterie sans être inscrit. Rendez-vous sur ouestrhodanien.fr.**

▶ Une fois inscrit, vous bénéficierez de **36 CRÉDITS GRATUITS** par an en déchèterie. Ces 36 crédits sont à utiliser comme vous le voulez, **sans limitation quotidienne ou mensuelle**.



CADASTRE SOLAIRE

DE LA COR

PHOTOVOLTAÏQUE OU SOLAIRE THERMIQUE : FAÏTES UNE SIMULATION gratuite

En quelques clics, déterminez l'intérêt d'une installation sur votre toiture, pour produire de l'électricité ou de l'eau chaude sanitaire.



VOTRE AGENDA

2025

- | | |
|---------------------------------------|-------------------------------------|
| ▶ MARS
Bulles dans le Lac | ▶ AOÛT
Pause gourmande |
| ▶ JUIN
Fête du vélo | ▶ OCTOBRE
UTBV |
| ▶ JUIN
Triathlon | ▶ OCTOBRE
Forum de la rénovation |
| ▶ JUILLET / AOÛT
Les mardis du Lac | ▶ DÉCEMBRE
Marché de Noël |



Ouest Rhodanien
Communauté d'agglomération